

Användarinstruktion

Oscar TempLog®



Innehållsförteckning

Allmän beskrivning	3
Artikelöversikt	3
Innan du börjar	4
Handhavande	6
Inställningar	6
Garantivillkor	7
Kontakt	7

Allmän beskrivning

Oscar TempLog® är ett koncept för övervakning och dokumentation av temperatur och fuktighet. Systemet består av en gateway, ett antal trådlösa sensorer samt en molntjänst där all data lagras och hanteras. Användningsområden är i kylskåp, frysar och alla andra miljöer där det är viktigt att ha koll på temperatur och/eller fuktighet.

Oscar TempLog® är enkelt att installera, mäter exakt och är, inte minst, mycket användarvänligt.

Vad gäller funktionsfel erbjuder vi livstidsgaranti på gateways och sensorer.

Artikelöversikt

Artikelnummer	Benämning
14-050	Oscar TempLog® - Sensor
14-051	Oscar TempLog® - Gateway
14-052	Tillgång portal, app och serviceavgift per år (per gateway och sensor)

Innan du börjar

Läs denna användarinstruktion innan du installerar och använder produkten!



Installation

Att komma i gång med Oscar TempLog® är lätt. Följ anvisningarna nedan för att komma i gång. Om du har några frågor, tveka inte att kontakta oss på info@oscartemplog.se eller telefon 0303-23 31 60. Svar på vanliga frågor hittar du på www.oscardmedtec.se/faq.

1. Anslut gateway till Internet



Anslut den medföljande Ethernet-kabeln till din TempLog-gateway samt till ett nätverksuttag med tillgång till Internet. Anslut sedan den medföljande adaptern till ett vanligt 230 v eluttag och sedan till din gateway. När kontrollampen på gatewayen lyser grönt har en internetuppkoppling upprättats. Normalt tar detta max en minut. Saknas kontakt med internet så blinkar/lyser gateway rött. Den kan även lysa blått vid installation, då pågår uppdatering av mjukvaran. Ingen åtgärd krävs utan detta hanteras automatiskt.

Vid sällsynta fall, då nätverket har extra skydd, kan åtgärder krävas av nätverksadministratör för att gateway ska få internetaccess. Om så är fallet hänvisar vi till den tekniska dokumentationen på www.oscartemplog.se eller kontakta Oscar Medtec. Detsamma gäller om ni endast har tillgång till ett trådlöst nätverk, i detta fall behöver ni en tilläggsprodukt.

2. Aktivera sensorerna
Sensorerna har två AAA-batterier vid leverans. För att aktivera varje sensor, dra bort den lilla plastflik som sitter i batteriluckan på sensors baksida. Vid normal användning håller batterierna 2 till 5 år beroende på batterityp. Att byta batterier är enkelt, lossa bara batteriluckan på baksidan.
3. Parkoppling av gateway med sensorerna



Sensorer och gateway är parkopplade vid leverans och det enda som krävs för att de ska börja kommunicera är avlägsnandet av plastfliken i batteriluckan. Sensorerna är även uppmärkta med de namn som angavs vid beställningen.

4. Anslut eventuella tillbehör



Tillbehör ansluts till sensorn via kontakten på sensorns ena kortsida. För att aktivera tillbehöret trycker du på knappen på sensorn.

5. Placering av sensorerna

Vid användande i kylskåp och frysar bör sensorn placeras så centralt som möjligt. För användning i andra utrymmen kan sensorn hängas på vägg med hjälp av hålet på sensorns baksida eller läggas på lämplig plan yta.

6. Logga in på portalen "my.oscartemplog.se"



Login

Email *

Password *

Stay logged in

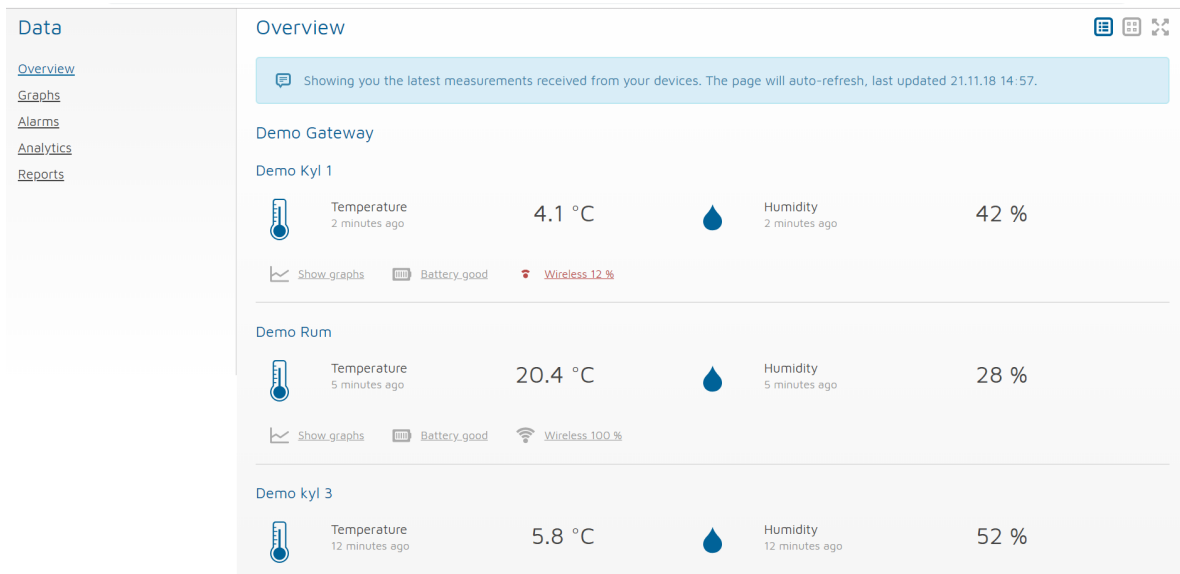
[Don't have an account yet?](#)

[Did you forget your password?](#)

Gå till my.oscartemplog.se och logga in med den e-postadress och lösenord som du angav vid beställningen. I portalen kan du sedan ändra lösenordet vilket rekommenderas att göra omgående.

Handhavande

Hantera data



När du loggat in på my.oscartemplog.se ser du direkt dina sensorer med det namn du valde vid beställning. All data är tillgänglig under fliken "data" på my.oscartemplog.se. Där kan du grafiskt och i rapportform, för valfri tidsperiod, se alla mätningar från dina sensorer gällande temperatur och fuktighet. Här ser du även eventuella larm. Tillgängliga data kan du få tillgång till via vår app, döpt Oscar Medtec. Finns för nedladdning i App Store, [iPhone-app](#), respektive Google Play, [Android-app](#).

Inställningar

I portalen, my.oscartemplog.se under fliken "Settings" hanteras alla inställningar. Förutom att registrera gateway och namnge sensorer är de viktigaste funktionerna möjligheten att lägga till fler användare samt att definiera larm.

1. Lägg till fler användare

Välj "Sharing" i vänstermenyn och skriv sedan in e-postadressen till den du vill lägga till. Välj om personen skall se både larm och data eller bara data. Du kan också välja att den nya användaren endast ska se en grupp av sensorer. I detta fall får du först skapa en "device group". Detta görs från vänstermenyn och sidan "Device groups".

När du är klar skickas ett mejl till den nya användaren. Användaren måste bekräfta sin identitet via länken i mejlet och skapar ett eget lösenord.

2. Ändra larmgränser

Välj "Alarms" i vänstermenyn. Definiera sedan valfritt antal larm per sensor. Du kan ställa in såväl max- som minvärde samt hur länge mätvärdet skall avvika innan larmet utlöses. Larm-notifieringar skickas sedan till valfri användare via e-post och/eller som notifieringar från appen i telefonen. Larm skickas även när en sensor eller gateway är off-line och när batteriet börjar bli dåligt. Det förstnämnda kan hända vid strömavbrott eller när internet ligger nere. I dessa fall fortsätter sensorerna samla data i upp till 72 timmar, när sedan felet avhjälpats skickas dessa data upp till portalen utan någon dataförlust.

3. Ändra namn på sensorer

Välj "Device list", här ser du namn och serienummer på alla dina sensorer och gateways. Här kan du byta namn på dem och även dölja och/eller ta bort sensorer. Vid namnbyte ska endast bokstäver från det engelska alfabetet, ASCII, användas.

Garantivillkor

I samband med upptäckt av fel skall slutkund utan dröjsmål kontakta Oscar Medtec för att påtala felet och beskriva problemet.

Reklamation till Oscar Medtec skall göras omgående. Vidare måste följande garantiinformation för produkten anges:

- Serienummer
- Typ av produkt och artikelnummer
- Inköpsdatum och fakturanummer

Garantin omfattar inte fel som förorsakats av

- Transport
- Användarens oaktsamhet eller överbelastning
- Köparens/användarens underlåtande att följa bruksanvisningen
- Växlingar i spänningen (får vara högst $\pm 10\%$)
- Åskväder
- Reparationer eller förändringar i konstruktionen som utförts av annan än av tillverkaren godkänt serviceföretag

Besiktning som utförs av återförsäljare eller representant från Oscar Medtec i samband med reklamation debiteras kunden om inga felaktigheter som omfattas av garantin finns.

Kontakt

Oscar Medtec AB, Arntorpsgatan 24, 442 45 Kungälv
Telefon: 0303-170 50, Fax: 0303-130 50, Email: info@oscartemplog.se
För teknisk dokumentation och felanmälan, se www.oscartemplog.se