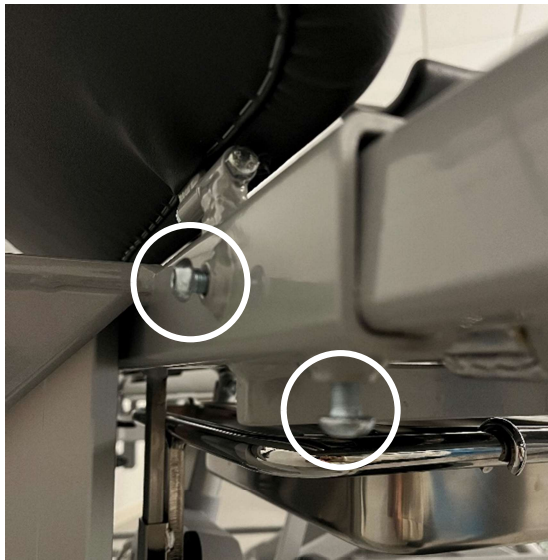


## Montera lampfäste (5-498) på gynekologistol eller gynkombi\*

1. Ta bort plastlocket i det bakre röret på vänster eller höger sida under sitsen, bakom patienthandtaget. Använd en vass kant på en mejsel eller liknande.
2. För in lampfästet i fyrkantsröret.
3. Fäst de två medföljande M8x16 skruvarna med en insexnyckel\*\*.
4. Fäst undersökningslampan på lampfästet.
5. Anpassa avståndet genom att skjuta in eller dra ut lampfästet och skruva fast skruvarna ordentligt.



\*Lampfästet passar modellerna 932, 036 samt 480/488 tillverkade efter årtal 2012. Äldre och tidigare modeller kan sakna insatsmuttrar för fastsättning i 4-kantsröret. Finns muttrar så kan fästet monteras. Röret för fastsättning av lampfästet har inte ändrats. 4-kantsröret som håller benstöden finns i äldre variant med utåtgående vinkel. Lampfästet rekommenderas inte till de stolarna då lampan behöver placeras längre ut vilket påverkar tillgängligheten och inställningsmöjligheter för lampan.

\*\*Vissa modeller har endast en skruv att fästa med.



Oscar Medtec AB,  
Arntorpsvägen 24, SE-442 45 Kungälv, Sverige

[www.oscarmedtec.se](http://www.oscarmedtec.se)